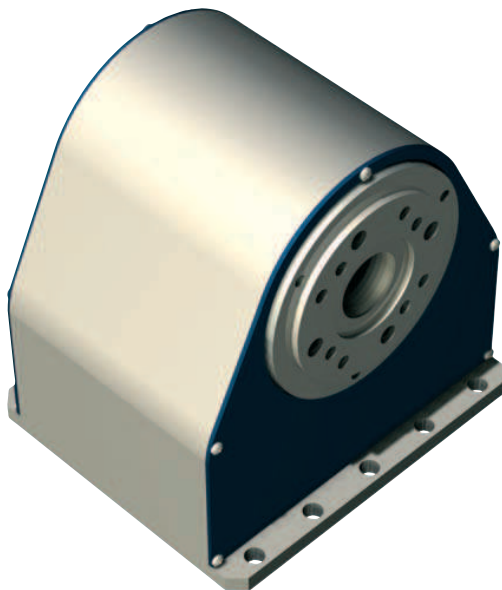


# Axă de rotație

# ZD 30



## Caracteristici

- acționare cu curele dințate cu joc minim cu motor pas cu pas
- reducere 1 : 30
- ax cu gaură de trecere Ø15
- flanșă cu con SK 20
- masa: 2,9 kg

Pt. conectarea electrică vezi pag. C122  
Pt. sarcini transportate vezi pag. C123

### Opțiuni:

- comandă CNC cu Sub D

## Date de comandă

Axă de rotație ZD 30  
Nr.Art.: **261100 0000**

## Date tehnice

		motor pas cu pas MS 045 HT *
Raport de reducere		1:30
Turație	[1/min]	0 - 40
Cuplu de lucru (0 - 1600 Hz)	[Nm]	12
Cuplu nominal de menținere (solicitare statică)	[Nm]	20
Pas minim (precizia de poziționare)	[arcmin]	2,5

\* Valori pentru funcționare cu micropășire (1:2)

## Accesorii



### Universal

universal cu 3 bacuri Ø 65  
Art.-Nr.: **269060 2065\***



### Universal

universal cu 3 bacuri Ø 80  
Art.-Nr.: **269060 3080\***



### Portsculă

Portsculă SK 20  
pentru scule Ø3 - 13 mm,  
cu inel de montaj

Nr.Art.: **239172 0001**

Pensete pe pagina E 29.



### Pinolă RE-ZD30

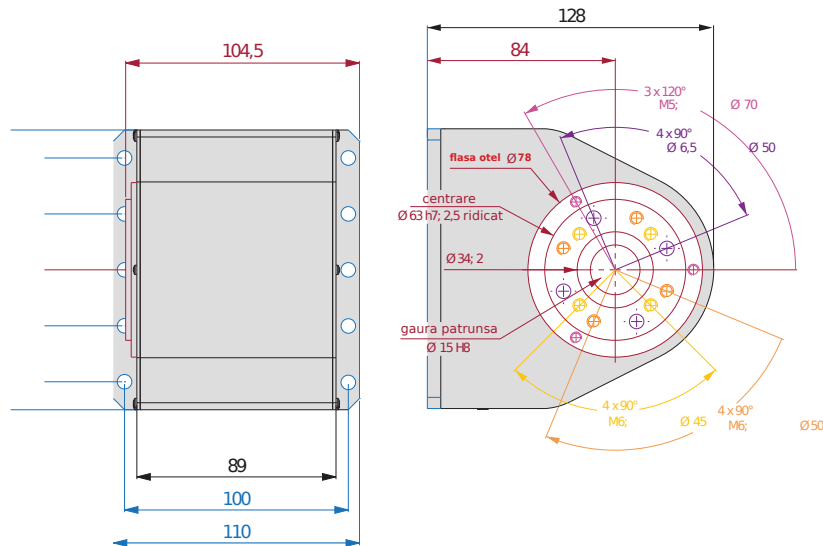
200 mm Art.-Nr.: **269 100 1060** L 331  
300 mm Art.-Nr.: **269 100 1070** L 431  
400 mm Art.-Nr.: **269 100 1080** L 531  
500 mm Art.-Nr.: **269 100 1090** L 631

\* inclusiv flanșă

## Axă de rotație

## ZD 30

## Desene cotate



## Pinolă RE-ZD30

