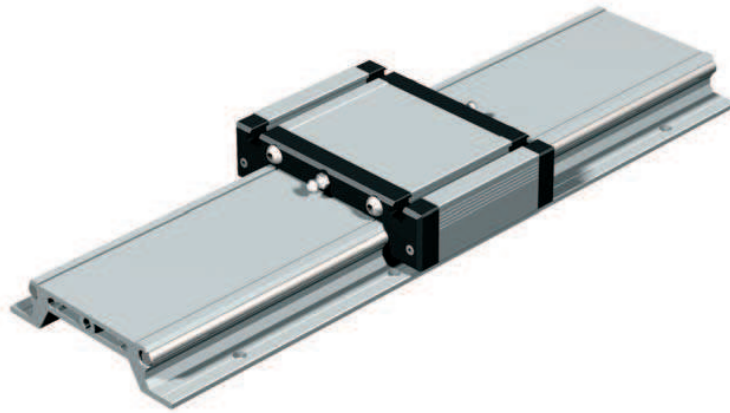


Ghidaj liniar - șină

LFS-8-3



Caracteristici

- L 115 x Î 25,5 mm
- 2 bare de oțel rectificat Ø 8
- netorsionabil
- profil din aluminiu pentru susținerea barelor de oțel, eloxat natur
- Fixare de sus prin găuriri străpunse pentru M6 la o distanță de 100 mm
- autoportanță limitată
- lungimi speciale la cerere
- masa: aprox. 3,2 kg/m
- Opțiune: variantă inoxidabilă

Cod de comandă

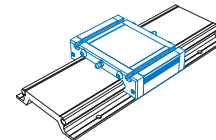
235 00X XXXX

standard=4
inoxidabil=5

Lungime în mm (în pași de 100 mm)
de ex. **0029** = lungime 296
0299 = lungime 2996

Lungime bare de ghidaj din oțel:
lungime totală L - 1 mm

Profilul poate fi livrat până la o lungime de 6000 mm fără
îmbinare, barele de oțel se livrează pe bucati



Cărucior de aluminiu

- cu bile recirculante
- Suprafața de așezare/fixare rectificată prin frezare
- canale T M6
- posibilitate de gresare centrală
- preluare de joc
- Opțiune: variantă inoxidabilă

L 96 x l 130 x Î 32 mm (WS 3/70)

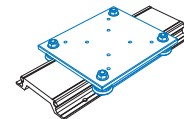
(Masa: aprox. 0,5 kg)

Nr.-Art.: **223103 0070**
Inoxidabil: **223103 1070**

L 176 x l 130 x Î 32 mm (WS 3)

(Masa: aprox. 0,9 kg)

Nr.-Art.: **223103**
Inoxidabil: **223103 1000**



Cărucior LW 7

- L 175 x l 150 x Î 7,5 mm
- placă rectificată din oțel
- 4 role de rulare Ø 31, nu necesită gresare
- sistem de reglare a jocului
- masa: aprox. 2 kg

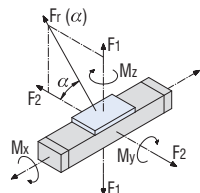
Nr.-Art.: **223012**

Caracteristici

Cărucior WS 3/70	
C _o	3141 N
C	1879 N
F1 stat.	2682 N
F1 din.	1604 N
F2 stat.	3141 N
F2 din.	1879 N
Mx stat.	115,7 Nm
My stat.	105,3 Nm
Mz stat.	123,3 Nm
Mx din.	69,2 Nm
My din.	62,9 Nm
Mz din.	73,7 Nm

Cărucior WS 3	
C _o	6945 N
C	3190 N
F1 stat.	5931 N
F1 din.	2724 N
F2 stat.	6945 N
F2 din.	3190 N
Mx stat.	255,9 Nm
My stat.	232,8 Nm
Mz stat.	272,5 Nm
Mx din.	117,5 Nm
My din.	106,9 Nm
Mz din.	125,1 Nm

Cărucior LW 7	
C _o	2160 N
C	4000 N
F1 stat.	4320 N
F1 din.	3792 N
F2 stat.	2160 N
F2 din.	4000 N
Mx stat.	246,8 Nm
My stat.	302,4 Nm
Mz stat.	151,2 Nm
Mx din.	216,7 Nm
My din.	265,4 Nm
Mz din.	280,0 Nm



$$F_r(\alpha) = \frac{F_2}{\cos \alpha}$$

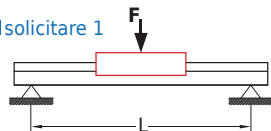
$$F_t(\alpha) = \frac{F_1}{\sin \alpha}$$

Ghidaj liniar - șină

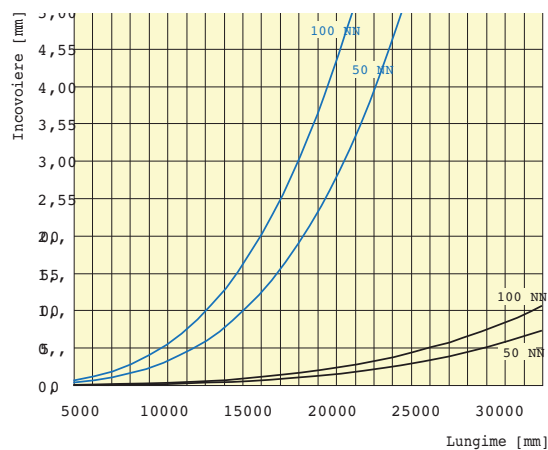
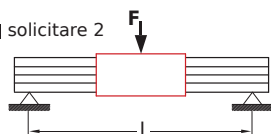
LFS-8-3

Încovoiere

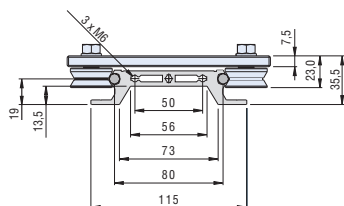
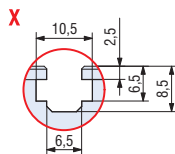
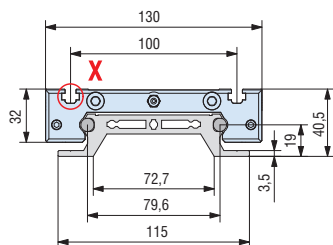
■ solcitare 1



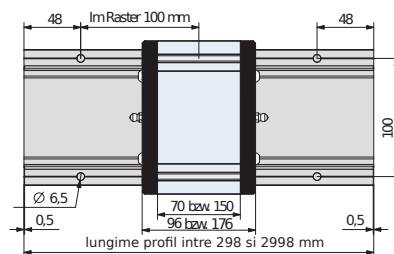
■ solcitare 2



Desene cotate



LFS-8-3 cu cărucior de aluminiu WS 3/70 resp. WS 3



LFS-8-3 cu cărucior LW7

