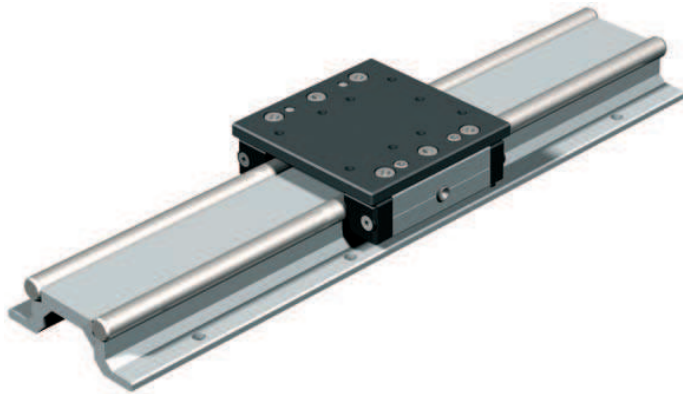


Ghidaj liniar

LFS-12-3



Caracteristici

- B 90 x H 31 mm
- 2 bare rectificatae din oțel Ø 12
- netorsionabil
- profil din aluminiu pt. susținerea barelor de oțel, eloxat natur
- distanța mărită dintre barele de ghidaj permite momente mai mari
- Fixare de sus sau jos prin găurile de trecere pentru M6 în interval de 100 mm
- lungimea ghidajului la cerere
- masa: aprox. 3,9 kg/m

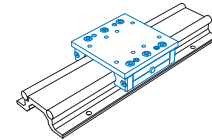
Cod de comandă

235 300 XXXX

Lungime în mm (în intervale de 100)
de ex. **0029** = lungime 298
0299 = lungime 2998

Lungimea profilului =
lungime totală L - 2 mm

Lungimi speciale peste 3000 mm cu conectare a tijelor la cerere!



Cărucior

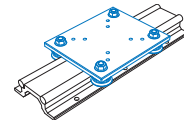
- placă din oțel rectificată
- gresare centrală
- reglarea jocului

L 100 x B 100 x H 32 mm (WS 7/70)
(Masa: ca. 0,8 kg)

Art.-Nr.: **223107 0070**

L 200 x B 100 x H 32 mm (WS 7)
(Masa: ca. 1,7 kg)

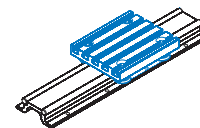
Art.-Nr.: **223107**



Cărucior LW 8

- L 150 x l 125 x Î 7,5 mm
- placă din oțel rectificată
- 4 role de rulare Ø 31, nu necesită gresare
- sistem de reglare a jocului
- masa: 1,51 kg

Nr. Art.: **223013**



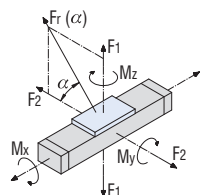
Cărucior LW 2

- L 150 x l 125 x Î 34,5 mm
- placă cu canale T din aluminiu
- 4 role de rulare Ø 31, nu necesită gresare
- sistem de reglare a jocului
- masa: 0,97 kg

Nr. Art.: **223005**

Caracteristici

Cărucior WS 7/70		Cărucior WS 7		Cărucior LW 2		Cărucior LW 8	
C _o	3303 N	C _o	7303 N	C _o	3114 N	C _o	2160 N
C	1873 N	C	3179 N	C	1846 N	C	4000 N
F1 stat.	2821 N	F1 stat.	6237 N	F1 stat.	2659 N	F1 stat.	4320 N
F1 din.	1599 N	F1 din.	2715 N	F1 din.	1576 N	F1 din.	3846 N
F2 stat.	3303 N	F2 stat.	7303 N	F2 stat.	3114 N	F2 stat.	2160 N
F2 din.	1873 N	F2 din.	3179 N	F2 din.	1846 N	F2 din.	4000 N
Mx stat.	82,0 Nm	Mx stat.	181,2 Nm	Mx stat.	216,0 Nm	Mx stat.	189,2 Nm
My stat.	105,3 Nm	My stat.	232,8 Nm	My stat.	100,5 Nm	My stat.	248,4 Nm
Mz stat.	123,3 Nm	Mz stat.	272,5 Nm	Mz stat.	108,0 Nm	Mz stat.	124,2 Nm
Mx din.	46,4 Nm	Mx din.	78,8 Nm	Mx din.	168,4 Nm	Mx din.	168,4 Nm
My din.	59,7 Nm	My din.	101,3 Nm	My din.	192,3 Nm	My din.	221,1 Nm
Mz din.	69,9 Nm	Mz din.	118,6 Nm	Mz din.	200,0 Nm	Mz din.	230,0 Nm



$$F_r(\alpha) = \frac{F_2}{\cos \alpha}$$

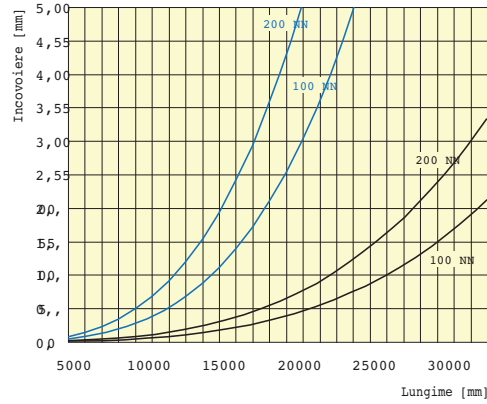
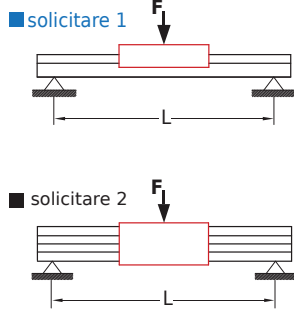
$$F_r(\alpha) = \frac{F_1}{\sin \alpha}$$

Ghidaj liniar

LFS-12-3

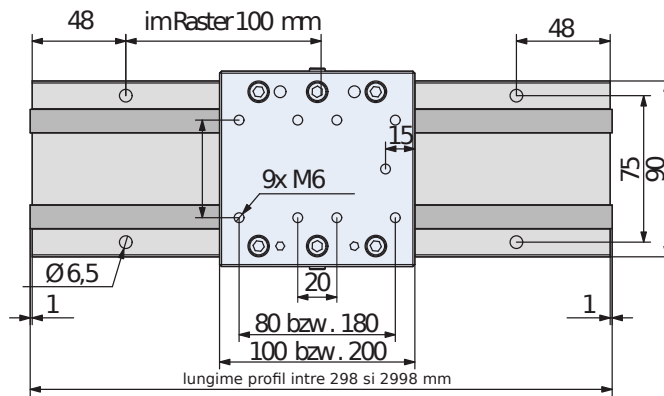
mecanică

Încovoiere

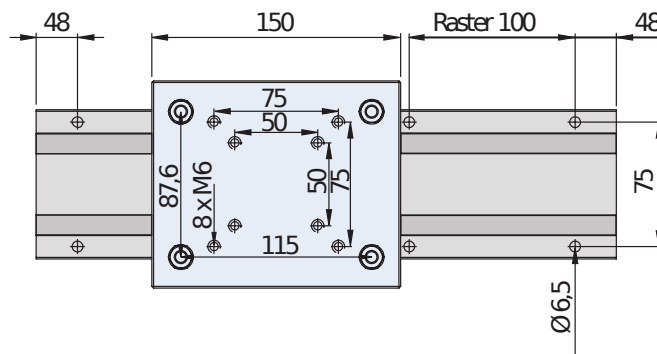


Desene cotate

LFS-12-3 cu cărucior din aluminiu WS 7



LFS-12-3 cu cărucior LW 8



LFS-12-3 cu cărucior LW 2

