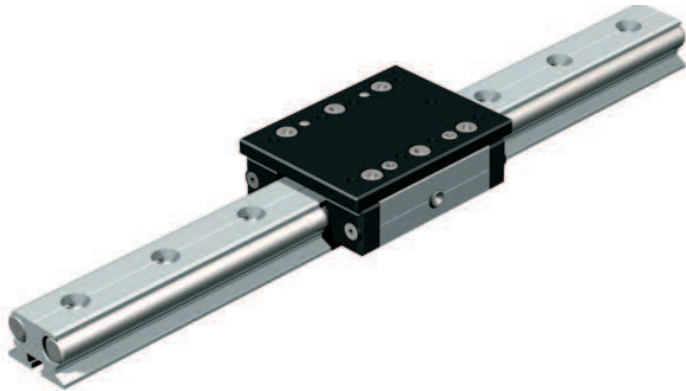


Ghidaj liniar

LFS-12-10



Caracteristici

- L 36 x Î 24,5 mm
- 2 bare rectificata din oțel Ø 12
- netorsionabil
- profil din aluminiu pt. susținerea barelor de oțel, eloxat natur
- fixare de jos cu șine filetate M6 în canalul T și de sus găuri de trecere pentru M6 în interval de 50 mm
- autoportanță limitată
- lungimi speciale la cerere
- masa: aprox. 2,9 kg/m

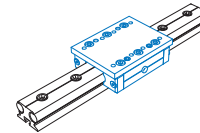
Cod de comandă

220 001 XXXX

Lungime în mm (în intervale de 100)
de ex. **0300** = lungime 296
3000 = lungime 2996

Lungimea profilului =
lungime totală L - 1 mm

Lungimi speciale peste 3000 mm cu conectare a tijelor la cerere!



Cărucior

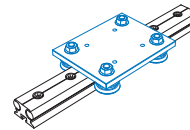
- placă rectificată din oțel
- gresare centrală
- joc reglabil

L 100 x l 75 x Î 31,5 mm (WS 8/70)
(Masa: ca. 0,7 kg)

Art.-Nr.: **223108 0070**

L 150 x l 75 x Î 31,5 mm (WS 8)
(Masa: ca. 1,0 kg)

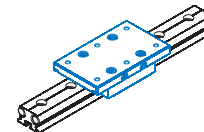
Art.-Nr.: **223108**



Cărucior LW 4

- L 125 x l 97 x Î 7,7 mm
- placă rectificată din oțel
- 4 role de rulare Ø 31, nu necesită gresare
- sistem de reglare a jocului
- masa: 1,02 kg

Nr.-Art.: **223009**



pentru bare de ghidare Ø 12 mm

Set dublu 1

- L75 x l75 x Î30,2 mm
- cu 2 rulmenți liniari MICI

Nr.-Art.: **223001**

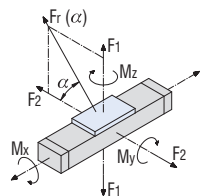
Set dublu 2

- L125 x l75 x Î30,2 mm
- cu 2 rulmenți liniari MARI

Nr.-Art.: **223002**

Caracteristici

Cărucior WS 8 /70	Cărucior WS 8	Cărucior LW 4	Set spurset 1	Set dublu 2				
C _o	3303 N	C _o	4868 N	C _o	2160 N	C _o	645 N	1905 N
C	1873 N	C	2426 N	C	4000 N	C	600 N	1125 N
F1 stat.	2821 N	F1 stat.	4157 N	F1 stat.	4320 N	F1 stat.	652 N	1927 N
F1 din.	1599 N	F1 din.	2071 N	F1 din.	3846 N	F1 din.	607 N	1138 N
F2 stat.	3303 N	F2 stat.	4868 N	F2 stat.	2160 N	F2 stat.	645 N	1905 N
F2 din.	1873 N	F2 din.	2426 N	F2 din.	4000 N	F2 din.	600 N	1125 N
Mx stat.	46,7 Nm	Mx stat.	68,8 Nm	Mx stat.	135,4 Nm	Mx stat.	16,0 Nm	46,0 Nm
My stat.	105,3 Nm	My stat.	155,2 Nm	My stat.	194,4 Nm	My stat.	13,0 Nm	119 Nm
Mz stat.	123,3 Nm	Mz stat.	181,7 Nm	Mz stat.	97,2 Nm	Mz stat.	13,0 Nm	118 Nm
Mx din.	26,4 Nm	Mx din.	34,2 Nm	Mx din.	120,5 Nm	Mx din.	15,0 Nm	27,0 Nm
My din.	59,7 Nm	My din.	77,3 Nm	My din.	173,0 Nm	My din.	12,0 Nm	71,0 Nm
Mz din.	69,9 Nm	Mz din.	90,5 Nm	Mz din.	180,0 Nm	Mz din.	12,0 Nm	70,0 Nm



$$Fr(\alpha) = \frac{F_2}{\cos \alpha}$$

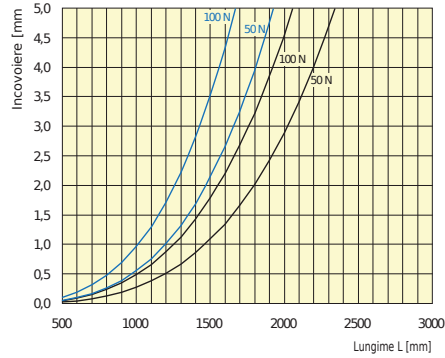
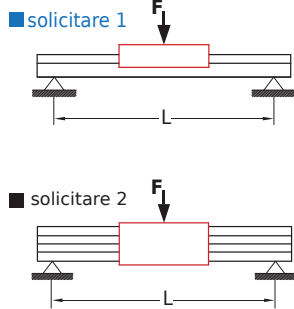
$$Fr(\alpha) = \frac{F_1}{\sin \alpha}$$

Ghidaj liniar

LFS-12-10

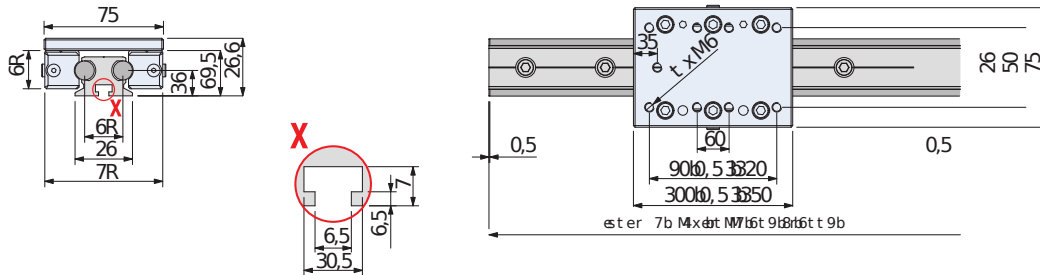
mecanică

Încovoiere

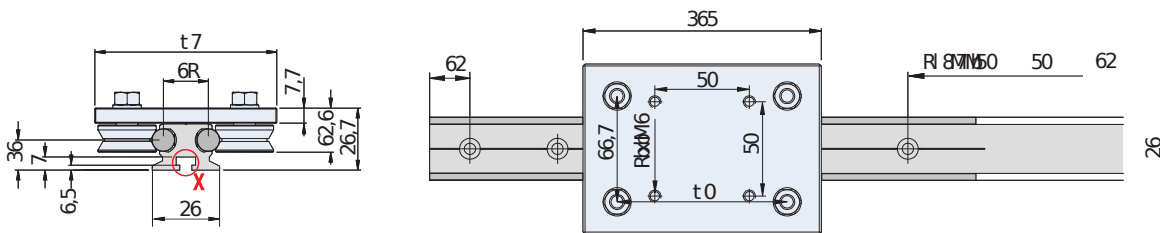


Desene cotate

LFS-12-10 cu cărucior WS 8



LFS-12-10 cu cărucior LW 4



LFS-12-10 cu set dublu

